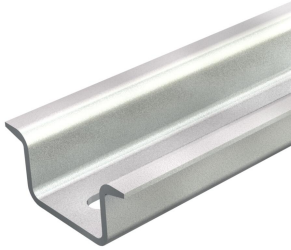


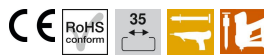
Tekninen tietolehti

Asennuskisko, rei'itetty GTP

Tuotenumero: 1115456



Asennuskisko 35 x 15 mm kuten DIN EN 60715 (aiemmin DIN EN 50022), mutta materiaalin vahvuus 1,5 mm.



St Teräs

GTP galvaanisesti sinkitty, läpinäkyväksi passivoitu

Perustiedot

| | |
|----------------------|--|
| Tuotenumero | 1115456 |
| Tyyppi | 2069 15 1.5 GTPL |
| Nimitys 1 | Asennuskisko |
| Nimitys 2 | DIN, rei'itetty, 1,5 mm |
| Valmistaja | OBO |
| Koko | 2000x35x15 |
| Materiaali | teräs |
| Pinta | galvaanisesti sinkitty, läpinäkyväksi passivoitu |
| Pintastandardi | |
| Pienin myyntiyksikkö | 2 |
| Määräyksikkö | m |
| Paino | 64 kg |
| Painoyksikkö | kg/100 m |

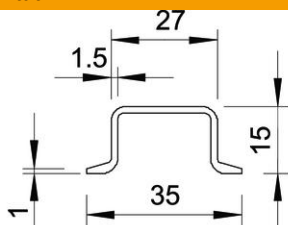
Tekninen tietolehti

Asennuskisko, rei'itetty GTP

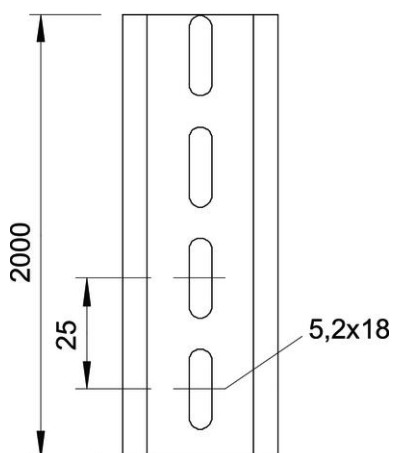
Tuotenumero: 1115456



Mitat



| | |
|------------|----------|
| Pituus | 2 000 mm |
| Pohjamitta | 35 mm |
| Korkeus | 15 mm |



Tekniset tiedot

| | |
|-----------------------------|----------------------------|
| Malli | rei'itetty |
| Kiskojen malli | Kannatinkisko DIN EN 60715 |
| Porareian etäisyys keskeltä | 25 mm |
| Nippu | 20 m |
| Reiän muoto (ETIM) | Pitkittäisreikä |
| Materiaalin vahvuus | 1,5 mm |