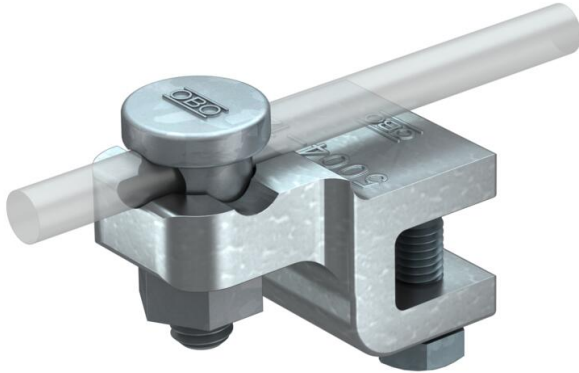


# Tekninen tietolehti

## Pyöröjohdinkiinnike, pellin paksuus 10-20 mm

Tuotenumero: 5304407



- reunan vahvuus 12 tai 10-20 mm
- esiasennetulla liitinruuvilla 5000
- 2 kuusiokoloruuvia M8 x 20, ruuvit kuumasinkittyä terästä
- kiinnike adusoitua valurautaa, kuumasinkitty
- pyöröjohtimet voidaan asentaa rakenteeseen pystysuunnassa tai poikittain
- VDE 0185-305 (IEC 62305) vaatimusten mukainen



**SG** valuteräs

**FT** = upottamalla kuumasinkitty

### Perustiedot

Tuotenumero	5304407
Nimitys 1	Pyöröjohdinkiinnike
Nimitys 2	Fix-Kontakt-liitin
Valmistaja	OBO
Koko	12mm
Materiaali	valuteräs
Pinta	= upottamalla kuumasinkitty
Pintastandardi	DIN EN ISO 1461
Pienin myyntiyksikkö	10
Määräyksikkö	Kappale
Paino	18,73 kg
Painoyksikkö	kg/100 kpl
CO-jalanjälki (GWP) kehdesta portille	0,423 kg COe / 1 Kappale

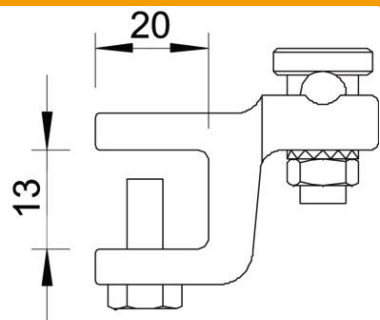
# Tekninen tietolehti

Pyöröjohdinkiinnike, pellin paksuus 10-20 mm

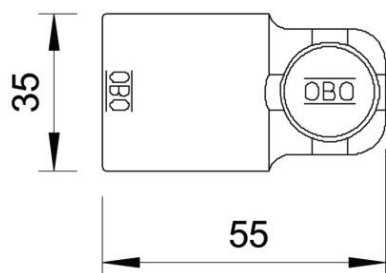
Tuotenumero: 5304407



## Mitat



Mitta L	55 mm
Mitta t	20 mm



## Tekniset tiedot

Kiinnitysruiivilaji	Puristusruuvi
Liitintyyppi	Liitos
Salamavirran kuormituskyky	N/50 kA
Soveltuu liitintään	Muuta
Sovitus	Rd 8-10 mm
Väliseinä	ei
Kiinnitysalue maks.	12 mm