

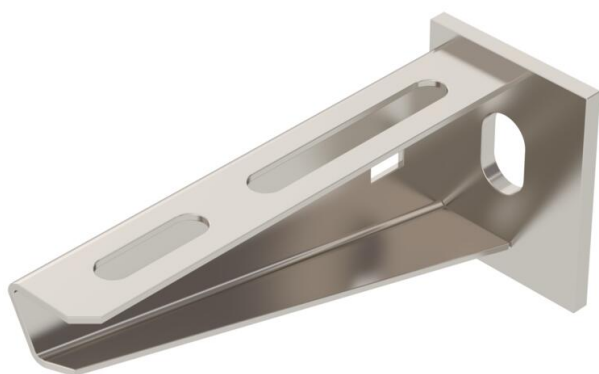
# Tekninen tietolehti

## Seinäkannake AW 15 A4

Tuotenumero: 6392008



Kevyt seinäkannake 1,5kN hitsatulla kiinnityskappaleella.  
Seinäkannakkeen kiinnitys U kannakkeeseen alkaen leveydestä 400 mm kuu-  
sioruuveilla kannakkeen molempien sivujen läpi. Käytä sopivaa tukikappaletta.



|           |                                |
|-----------|--------------------------------|
| <b>A4</b> | teräs, haponkestävä 1.4571 HST |
| <b>2B</b> | kirkas, jälkikäsitelty         |

### Perustiedot

|                      |                           |
|----------------------|---------------------------|
| Tuotenumero          | 6392008                   |
| Tyyppi               | AW 15 11 A4               |
| Nimitys 1            | Seinäkannake              |
| Nimitys 2            | hitsatulla ylälevyllä     |
| Valmistaja           | OBO                       |
| Koko                 | B110mm                    |
| Materiaali           | teräs, ruostumaton 1.4571 |
| Pinta                | kirkas, jälkikäsitelty    |
| Pintastandardi       |                           |
| Pienin myyntiyksikkö | 1                         |
| Määräyksikkö         | Kappale                   |
| Paino                | 12,5 kg                   |
| Painoyksikkö         | kg/100 kpl                |

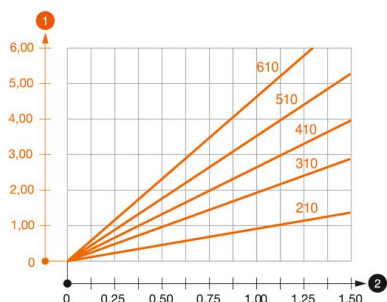
### Mitat

|            |        |
|------------|--------|
| Pituus     | 40 mm  |
| Pohjamitta | 110 mm |
| Korkeus    | 50 mm  |
| Mitta A    | 40 mm  |
| Mitta B    | 110 mm |
| Mitta H    | 50 mm  |

### Tekniset tiedot

|                             |              |
|-----------------------------|--------------|
| Malli                       | Seinäkannake |
| F kN:nä                     | 1,5 kN       |
| Palonkestävyys              | ei           |
| Reiän läpimitta             | 11 mm        |
| Ruostumaton teräs, peitattu | kyllä        |
| Kulma-alue maks.            | 90 mm        |
| Kulma-alue min.             | 90 mm        |

### Kuormitukset



#### Kuormitustaulukko, seinäkannake AW 15

- 1 Kannakkeen kärjen taipuminen kannakkeen sallitussa kuormituksessa
  - 2 Sallittu kannakkeen kuormitus kN ilman henkilökuormaa
- Kuormituskäyrä kannakkeiden pituuksilla mm

### Kuormituksen ominaisarvot, tulppa seinä- ja kattokannakkeelle AW 15

| Seinäkiinnitys | Enimmäiskuormitus [kN]      |     |     |      |      |      |      |      |
|----------------|-----------------------------|-----|-----|------|------|------|------|------|
|                | Seinäkannakkeen leveys [mm] |     |     |      |      |      |      |      |
| Tulppatyyppi   | 110                         | 160 | 210 | 310  | 410  | 510  | 560  | 610  |
| BZ3 10x90/0-30 | 1,5                         | 1,5 | 1,5 | 1,47 | 1,25 | 1,13 | 0,95 | 0,94 |

Die angegebenen Werte basieren auf ungerissenen Beton der Festigkeitsklasse C20/25. Die Einbaubedingungen der ETA-Zulassung (Dübel) sind zu beachten!