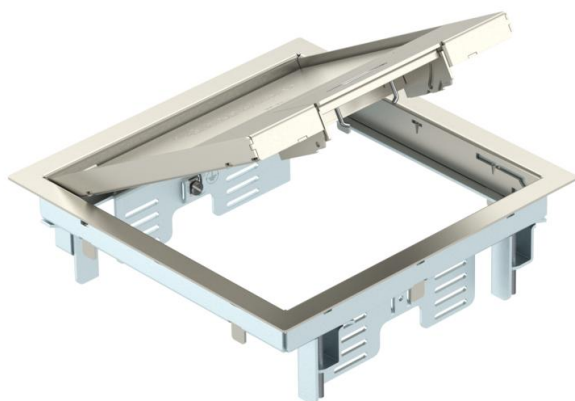


Tekninen tietolehti

Lattiarasia GES4M-2 avauskahvalla

Tuotenumero: 7405191



Lattiarasia avauskahvalla enintään 6 Modul 45 -kalusteelle kahdessa kojerasiassa UT3, asennus kaksoislattioihin, onteloihin ja kanaviin sisätiloissa. Kiinnityskappale sinkitystä teräspellistä. Lattiapinnoitteen paksuus on säädetty 5 mm:iin, tarvittaessa se voidaan muuttaa 10 mm:iin. max.4 50mm asennuskalustetta. Lattiarasia avauskahvalla, 2-osainen, liitinlevyn MT4 asennukseen. Voidaan asentaa 2 tyyppiin APMT2 asennuskehystä.

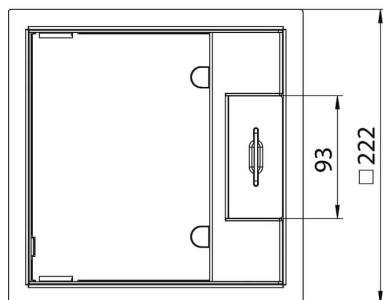
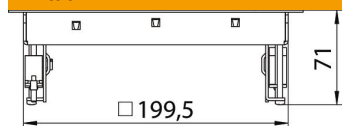


A2 teräs, haponkestävä

Perustiedot

Tuotenumero	7405191
Tyyppi	GES4M-2 10U
Nimitys 1	Lattiarasia
Nimitys 2	yleisasennukseen
Valmistaja	OBO
Koko	223x223x70
Materiaali	teräs, ruostumaton 1.4301
Pienin myyntiyksikkö	1
Määräyksikkö	Kappale
Paino	260 kg
Painoyksikkö	kg/100 kpl

Mitat



Pituus	222 mm
Pohjamitta	222 mm

Tekniset tiedot

Asennettävien kojeiden lukumäärä	6
Kojerasioiden lukumäärä	2
Malli	nelikulmainen
Johtoaukon malli	Kääntyvä kaapelikansi
Kaulus	kyllä
Lattian hoito	kuiva
Mahdollisuus asentaa tiiviste	ei
Lattiataso min.	78 mm
Soveltuu asennettavaksi kaksoislattioihin	kyllä
Soveltuu umpinaiseen lattiakanavaan	ei
Soveltuu lattiakanavaan	kyllä
Soveltuu asennettavaksi korotettuun lattiaan	kyllä
Kestää märkäpesua	ei
Soveltuu valurasiaan	250/350
Soveltuu lattiakanaviin	kyllä
Lattiarasia kojerasioille	kyllä
Pituus, ulkomitat	222 mm
Pituus, asennusmitat	201 mm
Lattiapinnoitesyvennyksellä	kyllä
Kojerasioiden nimelliskoko	4
Kehyksen malli	Lattiapinnoitteen suojakehys
Kotelointiluokka (IP) käytetyssä tilassa	IP20
Kotelointiluokka (IP) suljetussa tilassa	IP40
Suojaustaso IK-koodi	IK10
Malli raskaille kuormille	ei
Asennusjärjestelmän tyyppi	MT3 / GB2
Pystysuuntainen kuorma, suuri pinta	maks. 5000 N

Tekninen tietolehti

Lattiarasia GES4M-2 avauskahvalla

Tuotenumero: 7405191



Tekniset tiedot

Pystysuuntainen kuorma, pieni pinta	maks. 3000 N
Hyväksynnät	VDE
Avausmekanismi	Avauskahva
Lattiapinnoitteen paksuus	5 mm