

Tekninen tietolehti

Lattiarasia GES6 liukulukituksella

Tuotenumero: 7405321



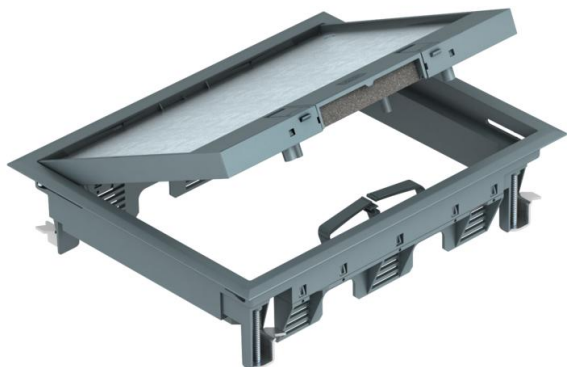
Lattiarasia liukulukituksella enintään 9 Modul 45 -kalusteelle kolmessa kojerasiassa UT3, asennus kaksoislattioihin ja kanavajärjestelmiin sisätiloissa.

Kannessa on 5 mm syvennys lattiapinnoitteelle, tarvittaessa säädettävissä myös 3, 8 tai 10 mm:iin.

Voidaan asentaa 6 asennuskalustetta 50 mm keskiölevyllä.

Lattiarasia liukulukituksella, 3-osainen, liitinlevyn MT6 asennukseen. Voidaan asentaa 3 tyypin APMT2 asennuskehystä.

Kannessa on 5 mm syvennys lattiapinnoitteelle, tarvittaessa säädettävissä myös 3, 8 tai 10 mm:iin.



PA Polyamidi

Perustiedot

Tuotenumero	7405321
Tyyppi	GES6-2U10T 7011
Nimitys 1	Lattiarasia
Nimitys 2	yleisasennukseen
Valmistaja	OBO
Koko	274x221x66
Väri	raudanharmaa, RAL 7011
Materiaali	Polyamidii
Pienin myyntiyksikkö	1
Määräyksikkö	Kappale
Paino	138 kg
Painoyksikkö	kg/100 kpl

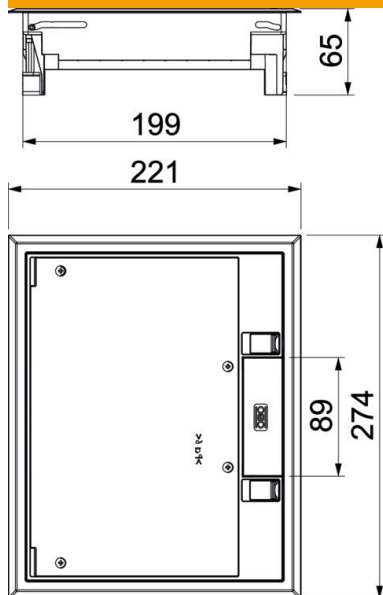
Tekninen tietolehti

Lattiarasia GES6 liukulukituksella

Tuotenumero: 7405321



Mitat



Pituus	221 mm
Pohjamitta	274 mm
Korkeus	65 mm

Tekniset tiedot

Asennettävien kojeiden lukumäärä	9
Kojerasioiden lukumäärä	3
Malli	suorakulmainen
Johtoaukon malli	Kääntyvä kaapelikansi
Kaulus	kyllä
Lattian hoito	kuiva
Mahdollisuus asentaa tiiviste	ei
Valun syvyys min.	73 mm
Lattiataso min.	73 mm
Soveltuu asennettavaksi kaksoislattioihin	kyllä
Soveltuu asennettavaksi korotettuun lattiaan	kyllä
Kestää märkäpesua	ei
Soveltuu valurasiaan	250/350
Soveltuu lattiakanaviin	kyllä
Lattiarasia kojerasioille	kyllä
Pituus, ulkomitat	221 mm
Pituus, asennusmitat	201 mm
Lattiapinnoitesyvennyksellä	kyllä
Kojerasioiden nimelliskoko	6
Kehyksen malli	Lattiapinnoitteen suojakehys
Kotelointiluokka (IP) käytetyssä tilassa	IP20
Kotelointiluokka (IP) suljetussa tilassa	IP40
Suojaustaso IK-koodi	IK08

Tekninen tietolehti

Lattiarasia GES6 liukulukituksella

Tuotenumero: 7405321



Tekniset tiedot

Malli raskaille kuormille	ei
Asennusjärjestelmän tyyppi	UT3
Pystysuuntainen kuorma, suuri pinta	maks. 3000 N
Pystysuuntainen kuorma, pieni pinta	maks. 2000 N
Hyväksynät	VDE
Avausmekanismi	Liukulukitsin
Lattiapinnoitteen paksuus	5 mm