

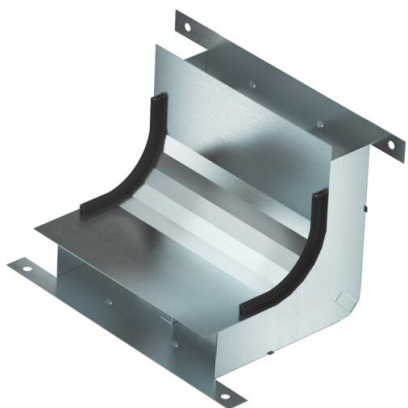
Tekninen tietolehti

Pystykulma, 2-osainen, kanavan sivumitta 48 mm

Tuotenumero: 7400629



Pystykulma (2-osainen) valuu asennettavien lattiakanavien pystysuuntaiseen suunnan vaihtamiseen (seinäliitokset, asennuskanavat).



St Teräs

FS kuumasinkitystä ohutlevystä DIN EN 10327 ~ 20 µm

Perustiedot

Tuotenumero	7400629
Nimitys 1	Pystykulma
Nimitys 2	2-joht - EÜK-2
Valmistaja	OBO
Koko	270x177,7x177,7
Materiaali	teräs
Pinta	nauhakuumasinkitty
Pintastandardi	DIN EN 10346
Pienin myyntiyksikkö	1
Määräyksikkö	Kappale
Paino	85,33 kg
Painoyksikkö	kg/100 kpl

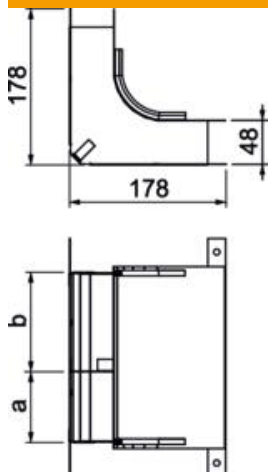
Tekninen tietolehti

Pystykulma, 2-osainen, kanavan sivumitta 48 mm

Tuotenumero: 7400629



Mitat



Pituus	178 mm
Pohjamitta	190 mm
Korkeus	48 mm
Mitta a	80 mm
Mitta b	110 mm
Mitta h	48 mm

Tekniset tiedot

Kiinteiden väliseinien lukumäärä	1
Osien lukumäärä	2 St.
Soveltuu umpinaiseen lattiakanavaan	ei
Soveltuu lattiakanavaan	kyllä
Kanavan leveys min.	190 mm
Kanavan sivumitta min.	48 mm
Poikkipinta, osa a	3413 mm ²
Poikkipinta, osa b	4804 mm ²