

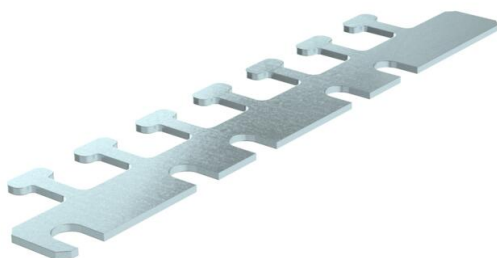
# Tekninen tietolehti

## Kaapelikiinnike LKM kanavan leveys 150 mm

Tuotenumero: 6249965



Kaapelikiinnike kaapeleiden kiinnittämiseen pystysuorassa asennuksessa.



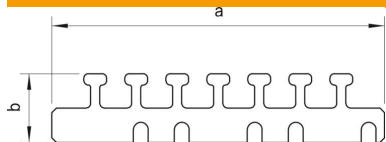
**St** Teräs

**FS** kuumasinkitystä ohutlevystä DIN EN 10327 ~ 20 µm

### Perustiedot

|                      |                    |
|----------------------|--------------------|
| Tuotenumero          | 6249965            |
| Nimitys 1            | Kaapelipidin       |
| Valmistaja           | OBO                |
| Koko                 | 150mm              |
| Materiaali           | teräs              |
| Pinta                | nauhakuumasinkitty |
| Pintastandardi       | DIN EN 10346       |
| Pienin myyntiyksikkö | 10                 |
| Määräyksikkö         | Kappale            |
| Paino                | 3 kg               |
| Painoyksikkö         | kg/100 kpl         |

### Mitat



|            |        |
|------------|--------|
| Pohjamitta | 146 mm |
| Korkeus    | 30 mm  |
| Mitta a    | 146 mm |
| Mitta b    | 30 mm  |

# Tekninen tietolehti

Kaapelikiinnike LKM kanavan leveys 150 mm

Tuotenumero: 6249965



## Tekniset tiedot

|                              |             |
|------------------------------|-------------|
| Kiinnitystapa                | ruuvattava  |
| Palonkestävyys               | ei          |
| kanavamitalle                | 60 x 150 mm |
| Halogeeniton                 | kyllä       |
| potentiaalintasauksella      | ei          |
| Kotelointiluokka             | IP30        |
| Suojaustaso IK-koodi         | IK10        |
| Käyttöalueen lämpötila maks. | 90 °C       |
| Käyttöalueen lämpötila min.  | -5 °C       |