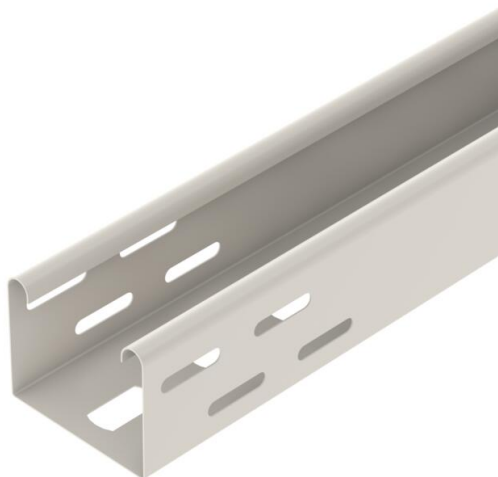


Tekninen tietolehti

Valaisinripustuskipso, puhtaanvalkoinen

Tuotenumero: 6055820



Valaisinkisko rei'itetyllä pohjalla valaisimien kiinnittämiseen ja johtojen läpiviemiseen.

Valaisinkiskon pinta on kuumasinkitty ja lisäksi pulverimaalattu valkoiseksi (RAL 9010).

Sähkömagneettinen suojaus ilman kantta 20 dB, kannella 50 dB.



St Teräs

PE50 PES50 - polyesteri / epoksidi

Perustiedot

Tuotenumero	6055820
Tyyppi	LTR 3000 FSK RW
Nimitys 1	Valaisinkisko
Valmistaja	OBO
Koko	60x75x3000
Väri	puhtaanvalkoinen, RAL 9010
Materiaali	teräs
Pinta	PES50 - polyesteri / epoksidi
Pintastandardi	
Pienin myyntiyksikkö	6
Määräyksikkö	m
Paino	129,54 kg
Painoyksikkö	kg/100 m

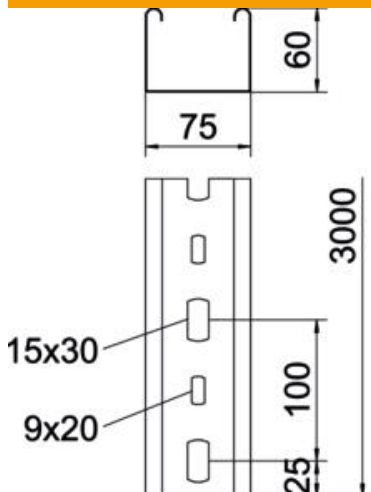
Tekninen tietolehti

Valaisinripustuskipso, puhtaanvalkoinen

Tuotenumero: 6055820



Mitat



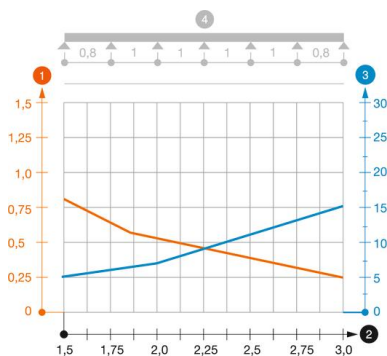
Pituus	3 000 mm
Pohjamitta	75 mm
Korkeus	60 mm
Levyn paksuus	0,75 mm

Tekniset tiedot

Liittimen malli	ilman jatkokappaletta
Asennusrei'itys pohjassa	kyllä
Hyötypoikkipinta	42 cm ²
Ruostumaton teräs, peitattu	ei
Sivurei'itys	kyllä
Kuormitustestityyppi IEC 61537 mukaisesti	tyyppi II
Kaapelihyllyjen jatkokappaletyyppi	ruuvattu

Kuormitukset

Tukiväli 1,5 m	0,8 kN/m
Tukiväli 2,0 m	0,55 kN/m
Tukiväli 2,5 m	0,35 kN/m
Tukiväli 3,0 m	0,25 kN/m



Kuormitustaulukko, valaisinkisko LTR

- 1 Kuormitettavuus kN/m (ilman henkilökuormaa)
 - 2 Tukiväli m
 - 3 Tapuma mm sallitulla kuormituksella
 - 4 Kuormitustapa
- Kuormitettavuus eri tukiväleillä
— Tapuma eri tukiväleillä