

Tekninen tietolehti

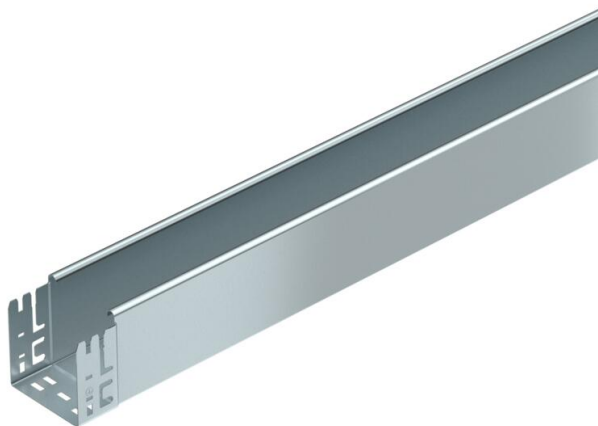
Levyhylly MKS-Magic® 110 rei'ittämätön FS

Tuotenumero: 6059382



Rei'ittämätön levyhylly integroidulla pikajatkoilla. Levyhyllyn hyötypituus on 3000 mm.

Jatkuva potentiaalintasaus on varmistettu ilman lisärakennneosia.



St Teräs

FS kuumasinkitystä ohutlevystä DIN EN 10327 ~ 20 µm

Perustiedot

Tuotenumero	6059382
Tyyppi	MKSMU 110 FS
Nimitys 1	Levyhylly MKSMU
Nimitys 2	rei'ittämätön, pikajatkolla
Valmistaja	OBO
Koko	110x100x3050
Materiaali	teräs
Pinta	nauhakuumasinkitty
Pintastandardi	DIN EN 10346
Pienin myyntiyksikkö	3
Määräyksikkö	m
Paino	269,672 kg
Painoyksikkö	kg/100 m

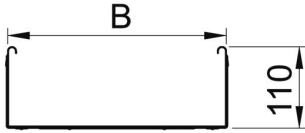
Tekninen tietolehti

Levyhylly MKS-Magic® 110 rei'ittämätön FS

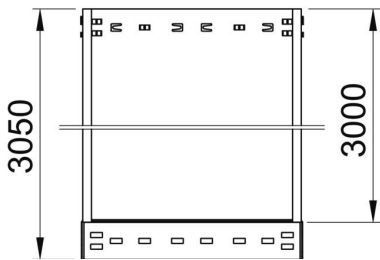
Tuotenumero: 6059382



Mitat



Pituus	3 050 mm
Pohjamitta	100 mm
Korkeus	110 mm
Levyn paksuus	1 mm
Mitta B	100 mm

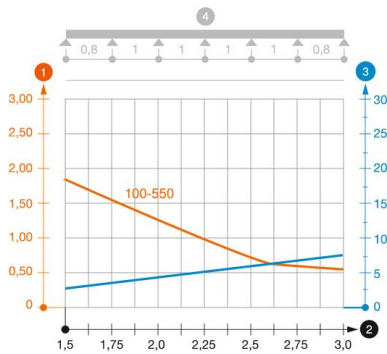


Tekniset tiedot

Liittimen malli	integroitu jatkokappale
Kiinnitystapa, asennusjärjestelmä	Lattia Katto Seinä
Kestää kävelyä	ei
Palonkestävyys	ei
Kannella	ei
Asennusrei'itys pohjassa	ei
NATO - reikäkuva	ei
Hyötypoikkipinta	108 cm ²
Hyötypoikkipinta	10800 mm ²
Ruostumaton teräs, peitattu	ei
Sivurei'itys	ei
Pitkän kannatusvälin malli	ei
Kuormitustestityyppi IEC 61537 mukaisesti	tyyppi II
Hyötypituus	3000 mm
Kaapelihyllyjen jatkokappaletyyppi	Painolukitus

Kuormitukset

Käytettävät tukivälit min.	1,5 m
Käytettävät tukivälit maks.	3 m
Tukiväli 1,5 m	1,85 kN/m
Tukiväli 2,0 m	1,3 kN/m
Tukiväli 2,5 m	0,75 kN/m
Tukiväli 3,0 m	0,6 kN/m



Kuormituskaavio, levyhylly tyyppi MKSMU 110

- 1 Kuormitettavuus kN/m (ilman henkilökuormaa)
- 2 Tukiväli m
- 3 Taivuma mm sallitulla kuormituksella
- 4 Kuormitustapa
- Kuormitettavuus eri tukiväleillä
- Taivuma eri tukiväleillä