

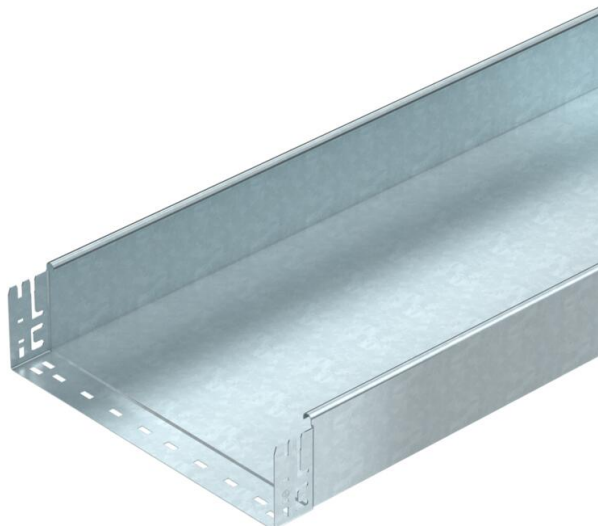
# Tekninen tietolehti

## Levyhylly MKS-Magic® 110 rei'ittämätön FT

Tuotenumero: 6059407



Rei'ittämätön levyhylly integroidulla pikajatkoilla. Levyhyllyn hyötypituus on 3000 mm.  
Jatkuva potentialintasaus on varmistettu ilman lisärakennosia.



- St** Teräs
- FT** = upottamalla kuumasinkitty

### Perustiedot

Tuotenumero	6059407
Tyyppi	MKSMU 140 FT
Nimitys 1	Levyhylly MKSMU
Nimitys 2	rei'ittämätön, pikajatkolla
Valmistaja	OBO
Koko	110x400x3050
Materiaali	teräs
Pinta	= upottamalla kuumasinkitty
Pintastandardi	DIN EN ISO 1461
Pienin myyntiyksikkö	3
Määräyksikkö	m
Paino	555,081 kg
Painoyksikkö	kg/100 m

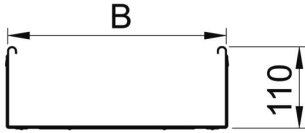
# Tekninen tietolehti

## Levyhylly MKS-Magic® 110 rei'ittämätön FT

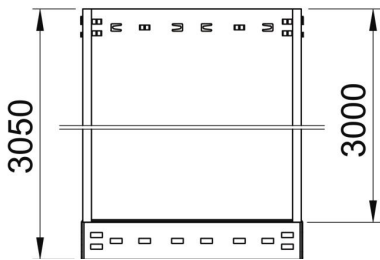
Tuotenumero: 6059407



### Mitat



Pituus	3 050 mm
Pohjamitta	400 mm
Korkeus	110 mm
Levyn paksuus	1 mm
Mitta B	400 mm

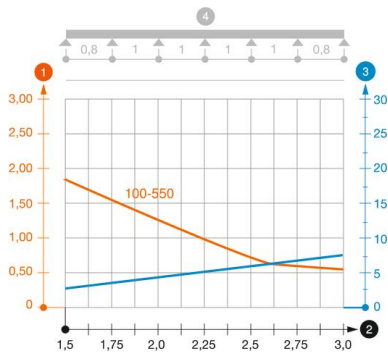


### Tekniset tiedot

Liittimen malli	integroitu jatkokappale
Kiinnitystapa, asennusjärjestelmä	Lattia Katto Seinä
Kestää kävelyä	ei
Palonkestävyys	ei
Kannella	ei
Asennusrei'itys pohjassa	ei
NATO - reikäkuva	ei
Hyötypoikkipinta	438 cm <sup>2</sup>
Hyötypoikkipinta	43800 mm <sup>2</sup>
Ruostumaton teräs, peitattu	ei
Sivurei'itys	ei
Pitkän kannatusvälin malli	ei
Kuormitustestityyppi IEC 61537 mukaisesti	tyyppi II
Hyötypituus	3000 mm
Kaapelihyllyjen jatkokappaletyyppi	Painolukitus

### Kuormitukset

Käytettävät tukivälit min.	1,5 m
Käytettävät tukivälit maks.	3 m
Tukiväli 1,5 m	1,85 kN/m
Tukiväli 2,0 m	1,3 kN/m
Tukiväli 2,5 m	0,75 kN/m
Tukiväli 3,0 m	0,6 kN/m



### Kuormituskaavio, levyhylly tyyppi MKSMU 110

- 1 Kuormitettavuus kN/m (ilman henkilökuormaa)
- 2 Tukiväli m
- 3 Taivuma mm sallitulla kuormituksella
- 4 Kuormitustapa
- Kuormitettavuus eri tukiväleillä
- Taivuma eri tukiväleillä