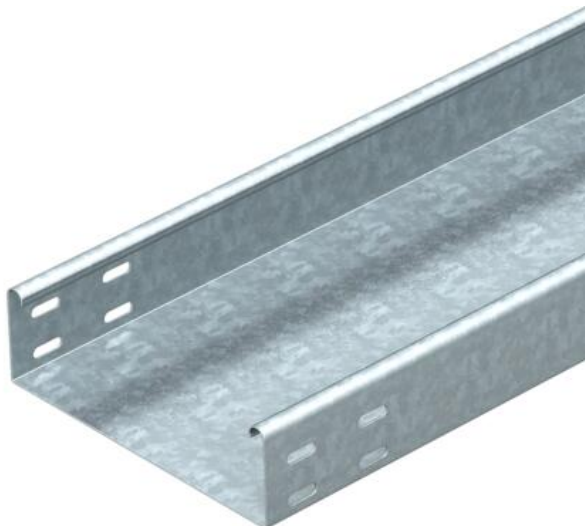


Tekninen tietolehti

Levyhylly MKSU 60 FS

Tuotenumero: 6063160



MKSU 60 = keskiraskaat levyhyllyt, rei'ittämättömät, sivumitalta 60 mm. Tarvittavat jatkokappaleet on tilattava erikseen. Levyhyllyssä on molemmilla sivuilla rei'itys jatkokappaleita varten. Sähkömagneettinen suojaus ilman kantta 20 dB, kannella 50 dB.



St Teräs

FS kuumasinkitystä ohutlevystä DIN EN 10327 ~ 20 µm

Perustiedot

Tuotenumero	6063160
Nimitys 1	Levyhylly MKSU
Nimitys 2	ei reikiä, liit.kpl rei'ittämätön
Valmistaja	OBO
Koko	60x100x3000
Materiaali	teräs
Pinta	nauhakuumasinkitty
Pintastandardi	DIN EN 10346
Pienin myyntiyksikkö	3
Määräyksikkö	m
Paino	189 kg
Painoyksikkö	kg/100 m

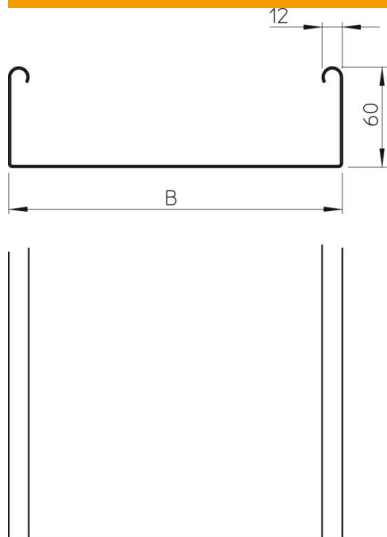
Tekninen tietolehti

Levyhylly MKSU 60 FS

Tuotenumero: 6063160



Mitat



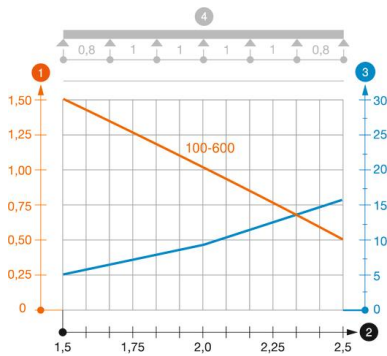
Mitat	60 x 100
Pituus	3 000 mm
Pituus	10 ft
Pohjamitta	100 mm
Pohjamitta	4 in
Korkeus	60 mm
Korkeus	2 in
Levyn paksuus	0,04 in
Levyn paksuus	1 mm
Mitta B	100 mm

Tekniset tiedot

Liittimen malli	ilman jatkokappaletta
Kiinnitystapa, asennusjärjestelmä	Lattia Katto Seinä
Kestää kävelyä	ei
Pohjareijitys	0
Palonkestävyys	ei
Kannella	ei
Asennusreijitys pohjassa	ei
NATO - reikäkuva	ei
Hyötypoikkipinta	58 cm ²
Hyötypoikkipinta	5800 mm ²
Ruostumaton teräs, peitattu	ei
Sivureijitys	ei
Pitkän kannatusvälin malli	ei
Kuormitustestityyppi IEC 61537 mukaisesti	tyyppi II
Kaapelihyllyjen jatkokappaletyyppi	ruuvattu

Kuormitukset

Käytettävät tukivälit min.	1,5 m
Käytettävät tukivälit maks.	2,5 m
Tukiväli 1,5 m	1,5 kN/m
Tukiväli 1,75 m	1,25 kN/m
Tukiväli 2,0 m	1 kN/m
Tukiväli 2,5 m	0,5 kN/m



Kuormituskaavio, levyhylly tyyppi MKSU 60 FS FT

- 1 Kuormitettavuus kN/m (ilman henkilökuormaa)
- 2 Tukiväli m
- 3 Taipuma mm sallitulla kuormituksella
- 4 Kuormitustapa
- Kuormitettavuus eri tukiväleillä
- Taipuma eri tukiväleillä