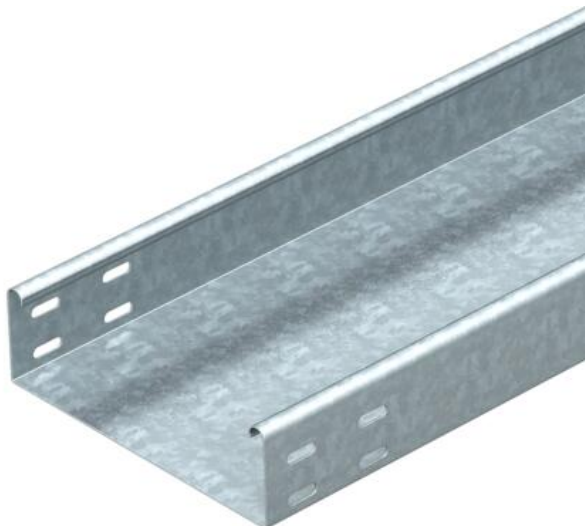


# Tekninen tietolehti

## Levyhylly MKSU 60 FS

Tuotenumero: 6063187



MKSU 60 = keskiraskaat levyhyllyt, rei'ittämättömät, sivumitalla 60 mm. Tarvittavat jatkokappaleet on tilattava erikseen. Levyhyllyssä on molemmilla sivuilla rei'itys jatkokappaleita varten. Sähkömagneettinen suojaus ilman kantta 20 dB, kannella 50 dB.



**St** Teräs

**FS** kuumasinkitystä ohutlevystä DIN EN 10327 ~ 20 µm

### Perustiedot

Tuotenumero	6063187
Nimitys 1	Levyhylly MKSU
Nimitys 2	ei reikiä, liit.kpl rei'ittämätön
Valmistaja	OBO
Koko	60x200x3000
Materiaali	teräs
Pinta	nauhakuumasinkitty
Pintastandardi	DIN EN 10346
Pienin myyntiyksikkö	3
Määräyksikkö	m
Paino	266,7 kg
Painoyksikkö	kg/100 m

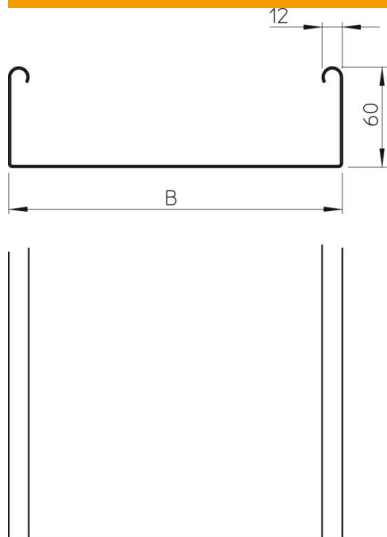
# Tekninen tietolehti

## Levyhylly MKSU 60 FS

Tuotenumero: 6063187



### Mitat



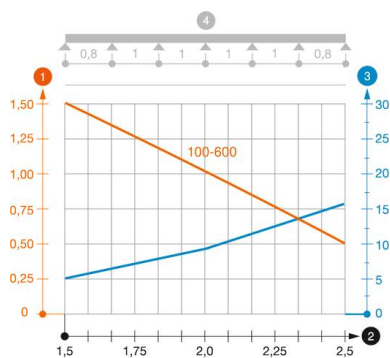
Mitat	60 x 200
Pituus	3 000 mm
Pituus	10 ft
Pohjamitta	200 mm
Pohjamitta	8 in
Korkeus	60 mm
Korkeus	2 in
Levyn paksuus	0,04 in
Levyn paksuus	1 mm
Mitta B	200 mm

### Tekniset tiedot

Liittimen malli	ilman jatkokappaletta
Kiinnitystapa, asennusjärjestelmä	Lattia Katto Seinä
Kestää kävelyä	ei
Pohjareititys	0
Palonkestävyys	ei
Kannella	ei
Asennusreititys pohjassa	ei
NATO - reikäkuva	ei
Hyötypoikkipinta	118 cm <sup>2</sup>
Hyötypoikkipinta	11800 mm <sup>2</sup>
Ruostumaton teräs, peitattu	ei
Sivureititys	ei
Pitkän kannatusvälin malli	ei
Kuormitustestityyppi IEC 61537 mukaisesti	tyyppi II
Kaapelihyllyjen jatkokappaletyyppi	ruuvattu

### Kuormitukset

Käytettävät tukivälit min.	1,5 m
Käytettävät tukivälit maks.	2,5 m
Tukiväli 1,5 m	1,5 kN/m
Tukiväli 1,75 m	1,25 kN/m
Tukiväli 2,0 m	1 kN/m
Tukiväli 2,5 m	0,5 kN/m



### Kuormituskaavio, levyhylly tyyppi MKSU 60 FS FT

- 1 Kuormitettavuus kN/m (ilman henkilökuormaa)
- 2 Tukiväli m
- 3 Taivuma mm sallitulla kuormituksella
- 4 Kuormitustapa
- Kuormitettavuus eri tukiväleillä
- Taivuma eri tukiväleillä