

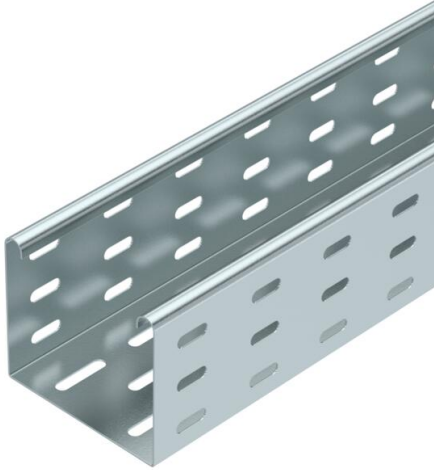
Tekninen tietolehti

Levyhylly MKS 85 FS

Tuotenumero: 6057101



MKS 85 = keskiraskaat levyhyllyt sivumitalla 85 mm.
Sisältää jatkokappaleen RLVL 85.
Sähkömagneettinen suojaus ilman kantta 20 dB, kannella 50 dB.



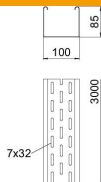
St Teräs

FS kuumasinkitystä ohutlevystä DIN EN 10327 ~ 20 µm

Perustiedot

Tuotenumero	6057101
Nimitys 1	Levyhylly MKS
Nimitys 2	rei'itetty
Valmistaja	OBO
Koko	85x100x3000
Materiaali	teräs
Pinta	nauhakuumasinkitty
Pintastandardi	DIN EN 10346
Pienin myyntiyksikkö	3
Määräyksikkö	m
Paino	207,67 kg
Painoyksikkö	kg/100 m

Mitat



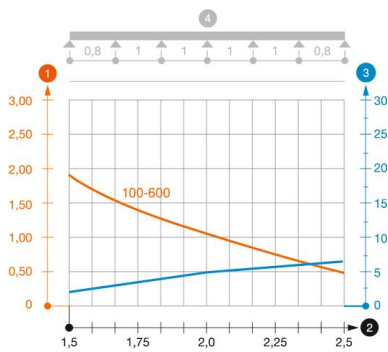
Mitat	85 x 100
Pituus	3 000 mm
Pituus	10 ft
Pohjamitta	100 mm
Pohjamitta	4 in
Korkeus	85 mm
Korkeus	3 in
Levyn paksuus	0,04 in
Levyn paksuus	1 mm
Mitta B	100 mm

Tekniset tiedot

Liittimen malli	ilman jatkokappaletta
Kiinnitystapa, asennusjärjestelmä	Lattia Katto Seinä
Kestää kävelyä	ei
Palonkestävyys	ei
Kannella	ei
Asennusrei'itys pohjassa	kyllä
NATO - reikäkuva	ei
Hyötypoikkipinta	83 cm ²
Hyötypoikkipinta	8300 mm ²
Ruostumaton teräs, peitattu	ei
Sivurei'itys	kyllä
Pitkän kannatusvälin malli	ei
Kuormitustestityyppi IEC 61537 mukaisesti	tyyppi II
Kaapelihyllyjen jatkokappaletyyppi	ruuvattu

Kuormitukset

Käytettävät tukivälit min.	1,5 m
Käytettävät tukivälit maks.	2,5 m
Tukiväli 1,5 m	1,75 kN/m
Tukiväli 1,75 m	1,4 kN/m
Tukiväli 2,0 m	1,1 kN/m
Tukiväli 2,5 m	0,5 kN/m



Kuormitustaulukko, levyhylly MKS 85

- 1** Kuormitettavuus kN/m (ilman henkilökuormaa)
- 2** Tukiväli m
- 3** Taipuma mm sallitulla kuormituksella
- 4** Kuormitustapa
- Kuormitettavuus eri tukiväleillä
- Taipuma eri tukiväleillä
- * leveydestä 300 mm alkaen jatkosuojojalla SSLB testattu