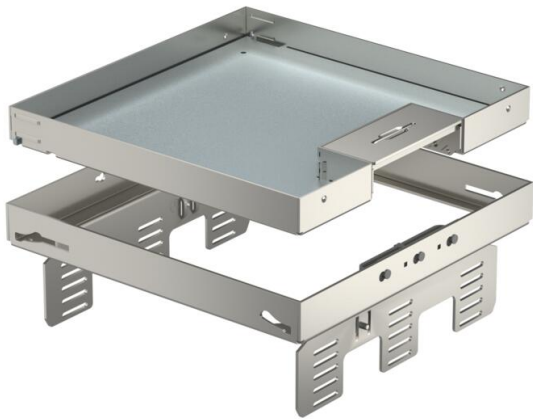


Tekninen tietolehti

Säädettävä lattiarasia johtoaukolla, RKSNUZD3, ruostumaton teräs

Tuotenumero: 7409238



Säädettävä ja lattiasta erotettu lattiarasia, nimelliskoko 9, Johtoaukolla, kalusteiden asennukseen kuivapuhdistettaviin lattioihin sisätiloissa, asennus valurasiaan UZD250-3 tai UZD350-3 aukkokannen DUG.../9 kanssa tai valurasiaan UGD250-3/9 tai UGD350-3/9. Asennus tehdään säätöraudalla (tilattava erikseen) valurasian alumiinikehysprofiiliin.

Säädettävä lattiarasia johtoaukolla, 3:lle kojerasialle. Voidaan asentaa 3 tyyppin APMT5 peitelevyä. 3:lle UT4 kojerasialle joihin mahtuu yhteensä 12kpl modul45 asennuskalustetta tai 9kpl 50mm kalustetta.



A2 teräs, ruostumaton 1.4301

Perustiedot

Tuotenumero	7409238
Tyyppi	RKSN2 UZD3 9VS20
Nimitys 1	Lattiarasia
Nimitys 2	with cord outlet
Valmistaja	OBO
Koko	243x243mm
Materiaali	teräs, ruostumaton 1.4301
Pienin myyntiyksikkö	1
Määräyksikkö	Kappale
Paino	338 kg
Painoyksikkö	kg/100 kpl

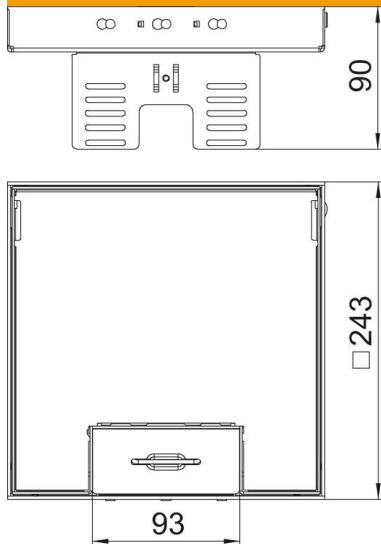
Tekninen tietolehti

Säädettävä lattiarasia johtoaukolla, RKSNUZD3, ruostumaton teräs

Tuotenumero: 7409238



Mitat



Pituus	243 mm
Pohjamitta	243 mm
Korkeus	90 mm
Mitta h	90 mm

Tekniset tiedot

Asennettävien kojeiden lukumäärä	12
Kojerasioiden lukumäärä	3
Johtoaukkojen lukumäärä	1
Malli	nelikulmainen
Johtoaukon malli	Kääntyvä kaapelikansi
Lattian hoito	kuiva
Irrotettavissa	kyllä
Lattiataso min.	105 mm
Soveltuu asennettavaksi kaksoislattioihin	kyllä
Soveltuu asennettavaksi korotettuun lattiaan	kyllä
Soveltuu valurasiaan	250/350
Lattiarasia kojerasioille	kyllä
Pituus, asennusmitat	244 mm
Kojerasioiden nimelliskoko	9
Standardi	EN 50085-2-2
Kotelointiluokka (IP) käytetyssä tilassa	IP20
Kotelointiluokka (IP) suljetussa tilassa	IP40
Suojaustaso IK-koodi	IK10
Malli raskaille kuormille	ei
Asennusjärjestelmän tyyppi	UT4
Pystysuuntainen kuorma, suuri pinta	maks. 10000 N
Pystysuuntainen kuorma, pieni pinta	maks. 3000 N
Hyväksynyt	VDE
Lattiapinnoitteen paksuus	20 mm