

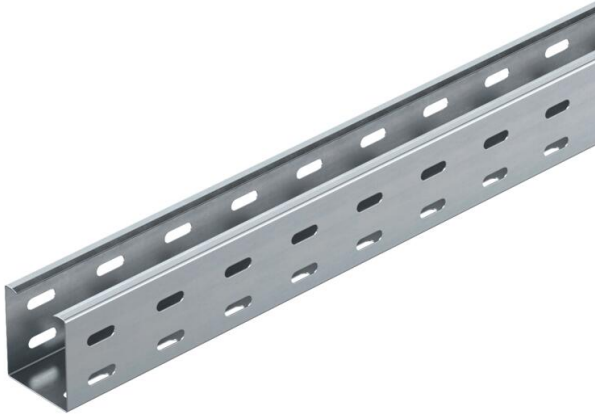
# Tekninen tietolehti

## Levyhylly RKS 60 FS rei'itetty

Tuotenumero: 6047600



RKS 60 = levyhylly sivun korkeudella 60 mm (pohjalevy urittamaton).  
Levyhylly yhtenäisellä pohja- ja sivurei'ityksellä sekä keskirei'ityksellä (Ø11 mm)  
pohjassa lisäkiinnityksiä varten.  
Sopiva kansi kääntösälvalla: tyyppi AZDMD 50.  
Ilman asiaankuuluvia kiinnitystarvikkeita.



CE

St

Teräs

FS

kuumasinkitystä ohutlevystä DIN EN 10327 ~ 20 µm

### Perustiedot

|                      |                    |
|----------------------|--------------------|
| Tuotenumero          | 6047600            |
| Tyyppi               | RKS 605 FS         |
| Nimitys 1            | Levyhylly RKS      |
| Nimitys 2            | rei'itetty         |
| Valmistaja           | OBO                |
| Koko                 | 60x50x3000         |
| Materiaali           | teräs              |
| Pinta                | nauhakuumasinkitty |
| Pintastandardi       | DIN EN 10346       |
| Pienin myyntiyksikkö | 3                  |
| Määräyksikkö         | m                  |
| Paino                | 96 kg              |
| Painoyksikkö         | kg/100 m           |

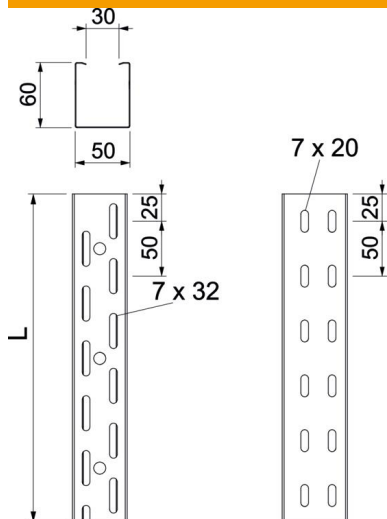
# Tekninen tietolehti

## Levyhylly RKS 60 FS rei'itetty

Tuotenumero: 6047600



### Mitat



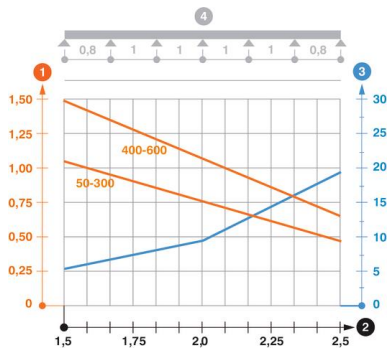
|               |          |
|---------------|----------|
| Mitat         | 60x50    |
| Pituus        | 3 000 mm |
| Pohjamitta    | 50 mm    |
| Korkeus       | 60 mm    |
| Levyn paksuus | 0,75 mm  |
| Mitta L       | 3 000 mm |

### Tekniset tiedot

|   |                       |
|---|-----------------------|
| Liittimen malli                           | ilman jatkokappaletta |
| Kiinnitystapa, asennusjärjestelmä         | Lattia Katto Seinä    |
| Kestää kävelyä                            | ei                    |
| Pohjareititys                             | 7x32                  |
| Palonkestävyys                            | ei                    |
| Kannella                                  | ei                    |
| Asennusreititys pohjassa                  | kyllä                 |
| NATO - reikäkuva                          | ei                    |
| Hyötypoikkipinta                          | 30 cm <sup>2</sup>    |
| Hyötypoikkipinta                          | 3000 mm <sup>2</sup>  |
| Ruostumaton teräs, peitattu               | ei                    |
| Sivureititys                              | kyllä                 |
| Pitkän kannatusvälin malli                | ei                    |
| Kuormitustestityyppi IEC 61537 mukaisesti | tyyppi II             |
| Kaapelihyllyjen jatkokappaletyyppi        | ruuvattu              |

### Kuormitukset

|                             |           |
|-----------------------------|-----------|
| Käytettävät tukivälit min.  | 1 m       |
| Käytettävät tukivälit maks. | 3 m       |
| Tukiväli 1,0 m              | 2 kN/m    |
| Tukiväli 1,5 m              | 0,8 kN/m  |
| Tukiväli 2,0 m              | 0,5 kN/m  |
| Tukiväli 2,5 m              | 0,35 kN/m |
| Tukiväli 3,0 m              | 0,15 kN/m |



### Kuormituskaavio, levyhylly tyyppi RKS 60, urittamaton

- 1 Kuormitettavuus kN/m (ilman henkilökuormaa)
  - 2 Tukiväli m
  - 3 Tapuma mm sallitulla kuormituksella
  - 4 Kuormitustapa
- Kuormitettavuus eri tukiväleillä  
— Tapuma eri tukivälillä