

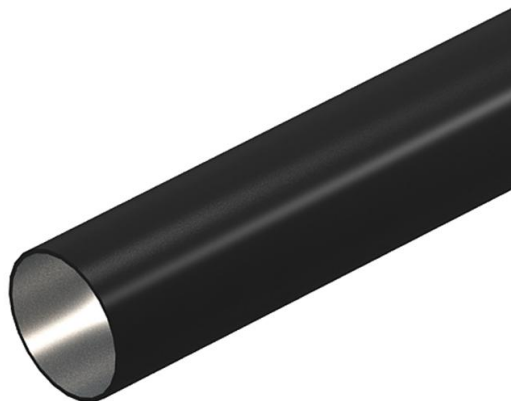
Tekninen tietolehti

Musta, pulverimaalattu asennusputki terästä, ilman kierrettä

Tuotenumero: 2046570



Luja asennusputki EN 61386-1 mukaan, kaapeleiden ja johtojen mekaaniseen suojaamiseen. Särmättömällä sisäseinämällä. Korroosiosuojaluokka 2 (keskitäsoinen).



St Teräs

PE50 PES50 - polyesteri / epoksidi

Perustiedot

Tuotenumero	2046570
Tyyppi	S50W SW
Nimitys 1	Asennusputki metalli
Nimitys 2	suora
Valmistaja	OBO
Koko	Ø50, 3000mm
Väri	syvänmusta, RAL 9005
Materiaali	teräs
Pinta	PES50 - polyesteri / epoksidi
Pintastandardi	
Pienin myyntiyksikkö	15
Määräyksikkö	m
Paino	176 kg
Painoyksikkö	kg/100 m

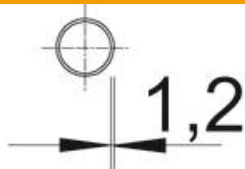
Tekninen tietolehti

Musta, pulverimaalattu asennusputki terästä, ilman kierrettä

Tuotenumero: 2046570



Mitat



3000

Pituus	3 000 mm
Mitta D	50 mm
Mitta L	3 000 mm
Mitta M (mm)	M50
Mitta t	1,2 mm

Tekniset tiedot

Pinta-asennus	kyllä
Malli, asennusputket	jäykkä ilman kierrettä

Tekninen tietolehti

Musta, pulverimaalattu asennusputki terästä, ilman kierrettä

Tuotenumero: 2046570



Tekniset tiedot

Asennus betoniin	kyllä
Taipumisominaisuudet	jäykkä
Puristuslujuus	raskas (1250 N)
Käyttölämpötila maks.	+ 250 °C
Käyttölämpötila min.	- 45 °C
Levyseinäasennus	kyllä
Asennus puuhun	kyllä
Asennus maaperään	ei
Asennus ulos	ei
Luokituskoodi	44561
Koneet ja laiteasennus	kyllä
Jatkolla	ei
Pinta harjattu	ei
Pinta kiillotettu	ei
Iskulujuus	raskas (2,0 kg/300 mm)
Käyttöalueen lämpötila maks.	250 °C
Käyttöalueen lämpötila min.	-45 °C
Lattia-asennus (bitumi, kuuma asfaltti)	kyllä
Lattia-asennus	kyllä
Uppoasennus	kyllä