

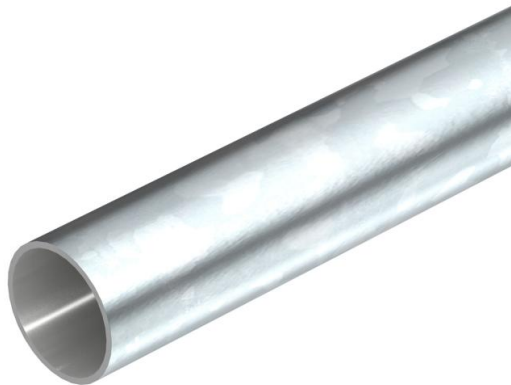
Tekninen tietolehti

Galvaanisesti sinkitty asennusputki terästä, ilman kierrettä

Tuotenumero: 2046846



Luja asennusputki EN 61386-1 mukaan, kaapeleiden ja johtojen mekaaniseen suojaamiseen. Särnättömällä sisäseinämällä. Korroosiosuojaluokka 2 (keskitäsoinen).



St Teräs

G sinkitty DIN EN 12329 2,5-10 µm

Perustiedot

Tuotenumero	2046846
Tyyppi	S63W G
Nimitys 1	Asennusputki metalli
Nimitys 2	suora
Valmistaja	OBO
Koko	Ø63, 3000mm
Materiaali	teräs
Pinta	galvaanisesti sinkitty
Pintastandardi	EN ISO 19598 / EN ISO 4042
Pienin myyntiyksikkö	9
Määräyksikkö	m
Paino	223 kg
Painoyksikkö	kg/100 m

Tekninen tietolehti

Galvaanisesti sinkitty asennusputki terästä, ilman kierrettä

Tuotenumero: 2046846



Mitat



3000

Pituus	3 000 mm
Mitta D	63 mm
Mitta L	3 000 mm
Mitta M (mm)	M63
Mitta t	1,2 mm

Tekniset tiedot

Pinta-asennus	kyllä
Malli, asennusputket	jäykkä ilman kierrettä

Tekniset tiedot

Asennus betoniin	kyllä
Taipumisominaisuudet	jäykkä
Puristuslujuus	raskas (1250 N)
Käyttölämpötila maks.	+ 400 °C
Käyttölämpötila min.	- 45 °C
Levyseinäasennus	kyllä
Asennus puuhun	kyllä
Asennus maaperään	ei
Asennus ulos	ei
Luokituskoodi	44571
Koneet ja laiteasennus	ei
Jatkolla	ei
Pinta harjattu	ei
Pinta kiillotettu	ei
Iskulujuus	raskas (2,0 kg/300 mm)
Käyttöalueen lämpötila maks.	400 °C
Käyttöalueen lämpötila min.	-45 °C
Lattia-asennus (bitumi, kuuma asfaltti)	kyllä
Lattia-asennus	kyllä
Uppoasennus	kyllä