

90°-kaari muotoilluilla muhveilla sähköasennusputkille EN 61386-1 mukaan. Sär-mättömällä sisäseinämällä.



**A4** teräs, haponkestävä

**2B** kirkas, jälkikäsitelty

### Perustiedot

Tuotenumero	2046760
Tyyppi	SB16W A4
Nimitys 1	Jatkomuhvi metalli
Nimitys 2	suora
Valmistaja	OBO
Koko	Ø16mm
Materiaali	teräs, ruostumaton 1.4571
Pinta	kirkas, jälkikäsitelty
Pintastandardi	
Pienin myyntiyksikkö	5
Määräyksikkö	Kappale
Paino	7,2 kg
Painoyksikkö	kg/100 kpl

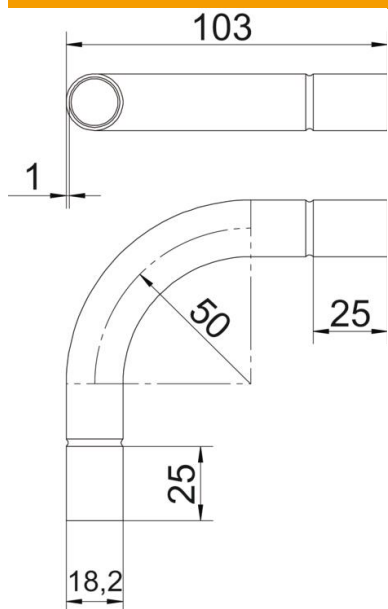
# Tekninen tietolehti

Jatkomuhvi, kaari

Tuotenumero: 2046760



## Mitat



Mitta A	25 mm
Mitta B	103 mm
Mitta D	18,2 mm
Mitta d	16,2 mm
Mitta l	25 mm
Mitta M (mm)	M16
Mitta R	50 mm
Mitta t	1 mm

## Tekniset tiedot

Malli	Pisto
Mukautuva	ei
asennusputken nimellishalkaisijalle	16 mm
Halogeeniton	ei
Tarkastusaukolla ja kannella	ei
Jatkolla	kyllä
Pinta harjattu	kyllä
Pinta kiillotettu	ei
Käyttöalueen lämpötila maks.	400 °C
Käyttöalueen lämpötila min.	-45 °C
Kulma	90 °
Kaksiosainen	ei