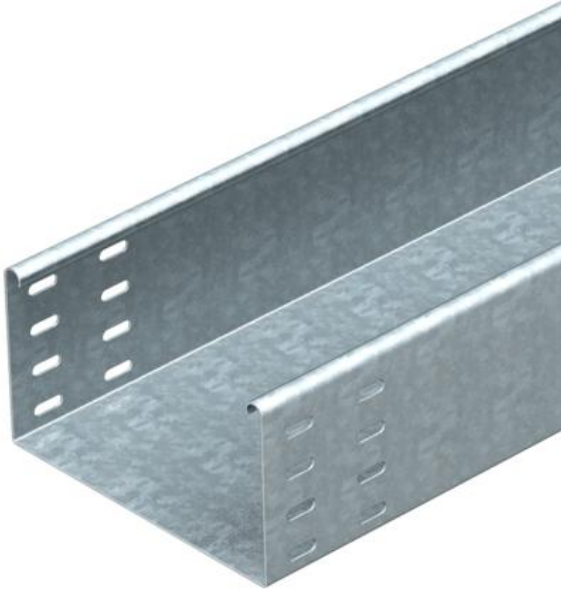


# Tekninen tietolehti

## Levyhylly SKSU 110 FS

Tuotenumero: 6063500



SKSU 110 = levyhyllyt, raskas malli, rei'ittämätön, sivumitalla 110 mm.  
Levyhyllyssä on molemmilla sivuilla rei'itys jatkokappaleita varten.  
Jatkokappaleet on tilattava erikseen.  
Sähkömagneettinen suojaus ilman kantta 20 dB, kannella 50 dB.



**St** Teräs

**FS** kuumasinkitystä ohutlevystä DIN EN 10327 ~ 20 µm

### Perustiedot

Tuotenumero	6063500
Tyyppi	SKSU 155 FS
Nimitys 1	Levyhylly SKSU
Nimitys 2	ei reikiä, liit.kpl rei'ittämätön
Valmistaja	OBO
Koko	110x550x3000
Materiaali	teräs
Pinta	nauhakuumasinkitty
Pintastandardi	DIN EN 10346
Pienin myyntiyksikkö	3
Määräyksikkö	m
Paino	935,34 kg
Painoyksikkö	kg/100 m

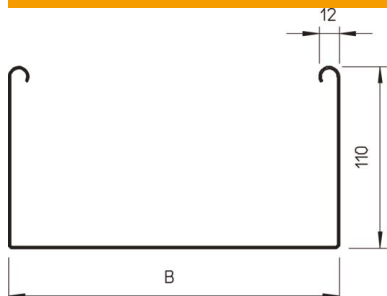
# Tekninen tietolehti

## Levyhylly SKSU 110 FS

Tuotenumero: 6063500



### Mitat



Mitat	110 x 550
Pituus	3 000 mm
Pituus	10 ft
Pohjämitta	550 mm
Pohjämitta	22 in
Korkeus	110 mm
Korkeus	4 in
Levyn paksuus	0,06 in
Levyn paksuus	1,5 mm
Mitta B	550 mm

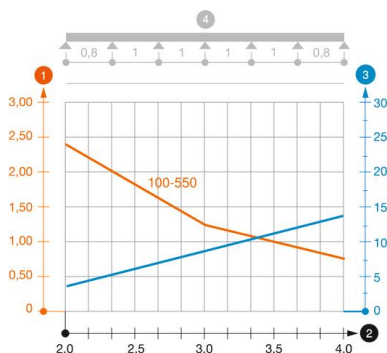


### Tekniset tiedot

Liittimen malli	ilman jatkokappaletta
Kiinnitystapa, asennusjärjestelmä	Lattia Katto Seinä
Kestää kävelyä	ei
Palonkestävyys	ei
Kannella	ei
Asennusrei'itys pohjassa	ei
NATO - reikäkuva	ei
Hyötypoikkipinta	603 cm <sup>2</sup>
Hyötypoikkipinta	60300 mm <sup>2</sup>
Ruostumaton teräs, peitattu	ei
Sivurei'itys	ei
Pitkän kannatusvälin malli	ei
Kuormitustestityyppi IEC 61537 mukaisesti	tyyppi II
Kaapelihyllyjen jatkokappaletyyppi	ruuvattu

### Kuormitukset

Käytettävät tukivälit min.	1,5 m
Käytettävät tukivälit maks.	4 m
Tukiväli 1,5 m	3 kN/m
Tukiväli 2,0 m	2,4 kN/m
Tukiväli 2,5 m	1,76 kN/m
Tukiväli 3,0 m	1,2 kN/m
Tukiväli 3,5 m	0,84 kN/m
Tukiväli 4,0 m	0,8 kN/m



### Kuormituskaavio, levyhylly SKSU 110

- 1 Kuormitettavuus kN/m (ilman henkilökuormaa)
- 2 Tukiväli m
- 3 Taipuma mm sallitulla kuormituksella
- 4 Kuormitustapa
- Kuormitettavuus eri tukiväleillä
- Taipuma eri tukivälillä