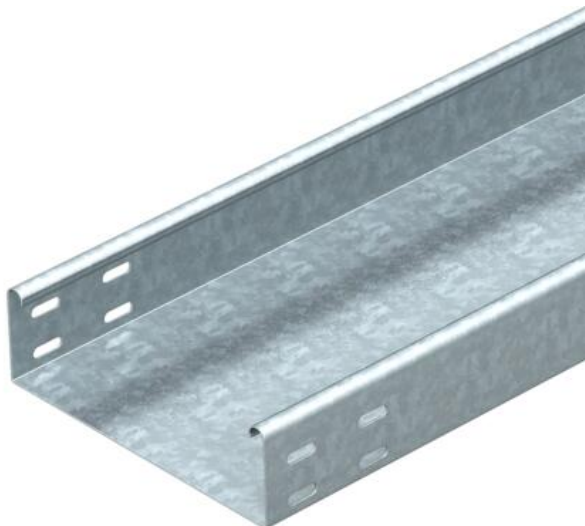


# Tekninen tietolehti

## Levyhylly SKSU 60 FS

Tuotenumero: 6063238



SKSU 60 = levyhyllyt, raskas malli, rei'ittämätön, sivumitalla 60 mm. Levyhyllyssä on molemmilla sivuilla rei'itys jatkokappaleita varten. Jatkokappaleet on tilattava erikseen. Sähkömagneettinen suojaus ilman kantta 20 dB, kannella 50 dB.



**St** Teräs

**FS** kuumasinkitystä ohutlevystä DIN EN 10327 ~ 20 µm

### Perustiedot

Tuotenumero	6063238
Nimitys 1	Levyhylly SKSU
Nimitys 2	ei reikiä, liit.kpl rei'ittämätön
Valmistaja	OBO
Koko	60x300x3000
Materiaali	teräs
Pinta	nauhakuumasinkitty
Pintastandardi	DIN EN 10346
Pienin myyntiyksikkö	3
Määräyksikkö	m
Paino	516 kg
Painoyksikkö	kg/100 m

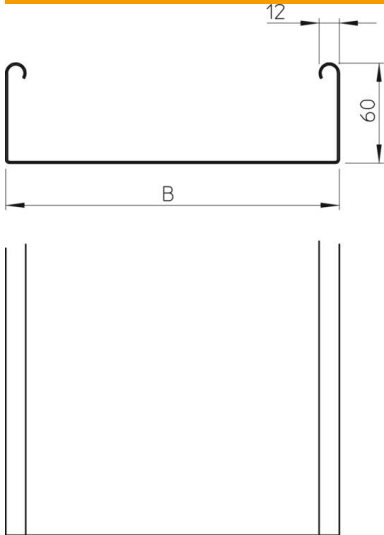
# Tekninen tietolehti

## Levyhylly SKSU 60 FS

Tuotenumero: 6063238



### Mitat



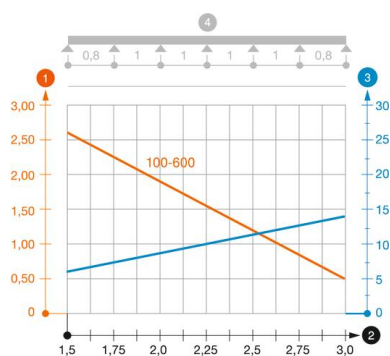
Mitat	60 x 300
Pituus	3 000 mm
Pituus	10 ft
Pohjamitta	300 mm
Pohjamitta	12 in
Korkeus	60 mm
Korkeus	2 in
Levyn paksuus	0,06 in
Levyn paksuus	1,5 mm
Mitta B	300 mm

### Tekniset tiedot

Liittimen malli	ilman jatkokappaletta
Kiinnitystapa, asennusjärjestelmä	Lattia Katto Seinä
Kestää kävelyä	ei
Pohjareijitys	0
Palonkestävyys	ei
Kannella	ei
Asennusreijitys pohjassa	ei
NATO - reikäkuva	ei
Hyötypoikkipinta	178 cm <sup>2</sup>
Hyötypoikkipinta	17800 mm <sup>2</sup>
Ruostumaton teräs, peitattu	ei
Sivureijitys	ei
Pitkän kannatusvälin malli	ei
Kuormitustestityyppi IEC 61537 mukaisesti	tyyppi II
Kaapelihyllyjen jatkokappaletyyppi	ruuvattu

### Kuormitukset

Käytettävät tukivälit min.	1,5 m
Käytettävät tukivälit maks.	3 m
Tukiväli 1,5 m	2,6 kN/m
Tukiväli 2,0 m	1,9 kN/m
Tukiväli 2,5 m	1,1 kN/m
Tukiväli 3,0 m	0,55 kN/m



### Kuormitustaulukko, levyhylly SKSU 60

- 1** Kuormitettavuus kN/m (ilman henkilökuormaa)
- 2** Tukiväli m
- 3** Taipuma mm sallitulla kuormituksella
- 4** Kuormitustapa
- Kuormitettavuus eri tukiväleillä
- Taipuma eri tukiväleillä