

Tekninen tietolehti

Palkkikiinnike SSP 20-40, FT M6

Tuotenumero: 1486238



Palkkikiinnike asennetaan kannattimeen ja kiristetään aluslevyllä ja ruuvilla (M8) kannattimeen tai lattarautaan. Kuusikantaruuvilla on avainkoko 10 mm. Puristusosassa on vielä kaksi M6 lisäkierrettä, joihin voidaan kiinnittää esimerkiksi kierretankoja.



St Teräs

FT #NAME?

Perustiedot

Tuotenumero	1486238
Tyyppi	SSP 20-40 M6 FT
Nimitys 1	Palkkikiinnike
Nimitys 2	ruuvikiinn. asennuskiskoille
Valmistaja	OBO
Koko	20-40mm
Materiaali	teräs
Pinta	= upottamalla kuumasinkitty
Pintastandardi	DIN EN ISO 1461
Pienen myyntiyksikkö	25
Määräyksikkö	Kappale
Paino	27,7 kg
Painoyksikkö	kg/100 kpl

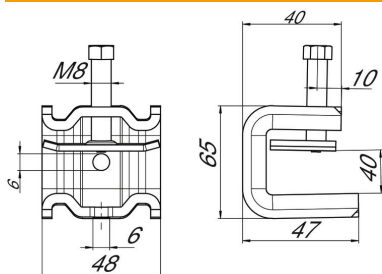
Tekninen tietolehti

Palkkikiinnike SSP 20-40, FT M6

Tuotenumero: 1486238



Mitat



Mitta B	48 mm
Mitta H	65 mm
Mitta L	47 mm

Tekniset tiedot

Liitântätapa/-rakenneosa	Kierre
Kiinnitystapa	kiinnitys
Murtokuorma F1	1,4 kN
Murtokuorma F2	1,3 kN
Laipan paksuus F maks.	40 mm
Laipan paksuus F min.	20 mm
Sopii kierretangolle, metrinen	6
Kierre	M8
Kierre metrinen	8
Kiinnityskappale, säädettävä	ei
Saranoitu	ei