

Tekninen tietolehti

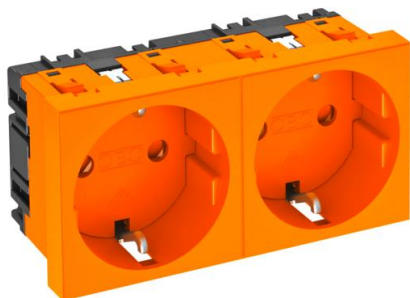
Kanavapistorasias 0°, suojakosketin, 2-osainen

Tuotenumero: 6120024



Suojakosketinpistorasia 2-osainen 0°, parannetulla kosketussuojalla, pistoliittimillä, 2-napainen, 16 A, 250 V~, liittimet (nelijohdin) IEC 60884-1 mukaan.

Voidaan asentaa Rapid 45 -kanaviin, johtokanaviin, pistorasiapylväisiin, lattiakanaviin ja Deskboxeihin.



PC Polykarbonaatti

Perustiedot

| | |
|----------------------|--------------------------|
| Tuotenumero | 6120024 |
| Tyyppi | STD-D0 ROR2 |
| Nimitys 1 | Kanavapistorasias |
| Nimitys 2 | protective contact |
| Valmistaja | OBO |
| Koko | 250V, 10/16A |
| Väri | puhtaanoranssi, RAL 2004 |
| Materiaali | polykarbonaatti |
| Pienin myyntiyksikkö | 1 |
| Määräyksikkö | Kappale |
| Paino | 8 kg |
| Painoyksikkö | kg/100 kpl |

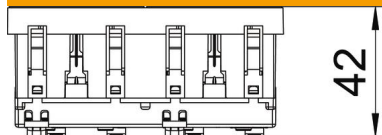
Tekninen tietolehti

Kanavapistorasias 0°, suojakosketin, 2-osainen

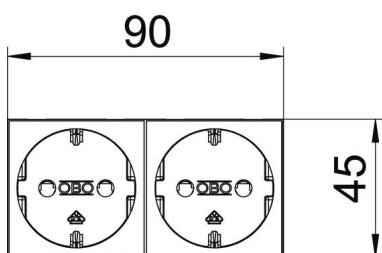
Tuotenumero: 6120024



Mitat



| | |
|------------|-------|
| Pohjamitta | 90 mm |
| Korkeus | 45 mm |



Tekniset tiedot

| | |
|---|-----------------|
| Kanavakeskiölevyt | Keskiölevy |
| Voidaan lukita | ei |
| Liitântätapa | Rasialiitin |
| Yksiköiden lukumäärä | 2 |
| Moduulien lukumäärä (moduulirakenteella) | 0 |
| Kytettävien pistorasioiden lukumäärä | 0 |
| Napojen lukumäärä | 2 |
| Painate/merkintä | ilman merkintää |
| Malli | 2-osainen 0° |
| Pintamalli | mattaa |
| Malli | Suojakosketin |
| Vapautusmekanismi | ei |
| Kiinnitystapa | lukitus |
| Merkintäikkuna | ei |
| Käyttölämpötila maks. | 40 °C |
| Käyttölämpötila min. | -5 °C |
| Korotettu kosketussuoja | kyllä |
| Vikavirtasuojasuoja | ei |
| vaikeisiin olosuhteisiin (VDE mukaisesti) | ei |
| Varateho | ei |
| Halogeeniton | kyllä |
| Eristetty asennus | ei |
| Kansi | ei |
| Koodaus | ei |
| Merkkivalo | ei |
| Päälle-/poiskytkimellä | ei |
| Hienosulakkeella | ei |
| Toimintavalolla | ei |

Tekninen tietolehti

Kanavapistorasias 0°, suojakosketin, 2-osainen

Tuotenumero: 6120024



Tekniset tiedot

| | |
|----------------------|-------------------------|
| Kohdevalaistuksella | ei |
| Asennustapa | Johtokanava |
| Nimellisjännite | 250 V |
| Nimellisvirta | 16 A |
| Kotelointiluokka | muu |
| Erillisvirransyöttö | ilman varavirransyöttöä |
| Pistorasiamallit | Suojakosketin |
| Pistorasiat, kulma | 0° |
| Syvyys | 42 mm |
| Läpinäkyvä | ei |
| Käännetty keskiölevy | ei |
| Hyväksynät | VDE |
| Ylijännitesuojat | ei |