

Aluslevy DIN 125 mukaan muoto A yleiskäyttöön.



CE

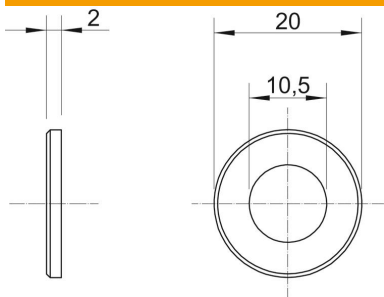
St Teräs

G sinkitty DIN EN 12329 2,5-10 µm

Perustiedot

Tuotenumero	3402096
Tyyppi	WS M10 D20 G
Nimitys 1	Aluslevy
Valmistaja	OBO
Koko	M10
Materiaali	teräs
Pinta	galvaanisesti sinkitty
Pintastandardi	EN ISO 19598 / EN ISO 4042
Pienin myyntiyksikkö	100
Määräyksikkö	Kappale
Paino	0,408 kg
Painoyksikkö	kg/100 kpl

Mitat



Levyn paksuus	0,08 in
Mitta D	0,79 in
Mitta d	0,41 in
Mitta d	10,5 mm
Mitta d min.	20 mm
Mitta h	2 mm

Tekninen tietolehti

Aluslevy

Tuotenumero: 3402096



Tekniset tiedot

Viistetty	ei
Karkaistu	ei
Kierre	M10
Materiaalin vahvuus	2 mm
Reiän muoto	pyöreä