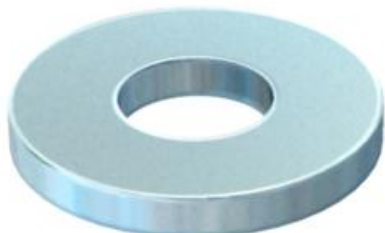


Aluslevy DIN 125 mukaan muoto A yleiskäyttöön.



CE

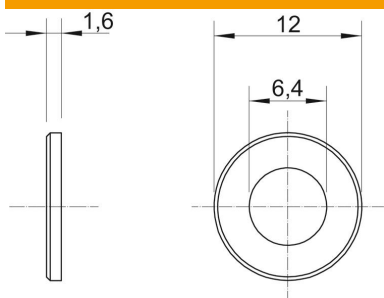
St Teräs

G sinkitty DIN EN 12329 2,5-10 µm

Perustiedot

Tuotenumero	3402061
Tyyppi	WS M6 D12 G
Nimitys 1	Aluslevy
Valmistaja	OBO
Koko	M6
Materiaali	teräs
Pinta	galvaanisesti sinkitty
Pintastandardi	EN ISO 19598 / EN ISO 4042
Pienin myyntiyksikkö	100
Määräyksikkö	Kappale
Paino	0,114 kg
Painoyksikkö	kg/100 kpl

Mitat



Levyn paksuus	0,06 in
Mitta D	0,47 in
Mitta d	0,25 in
Mitta d	6,4 mm
Mitta d min.	12 mm
Mitta h	1,6 mm

Tekninen tietolehti

Aluslevy

Tuotenumero: 3402061



Tekniset tiedot

Viistetty	ei
Karkaistu	ei
Kierre	M6
Materiaalin vahvuus	1,6 mm
Reiän muoto	pyöreä